

神奈川県道路公社平成22年度事業の概要

平成23年3月31日

目 次

1	平成22年度事業の概要	
	(1) 有料道路事業	1
	(2) 有料駐車場事業	1
	(3) 神奈川県からの受託業務	1
	(4) 長期借入金の償還	1
	(5) 改訂経営革新プログラムの取り組み	2
2	平成22年度事業別利用・収入実績等	
	(1) 有料道路事業	4
	(2) 有料駐車場事業	5
	(3) 神奈川県からの受託業務	6
	(4) 長期借入金残高の明細	6
	(5) 部門別損益状況表	7
3	おもな処理事項	
	(1) 経営会議	10
	(2) 評議員会	10
	(3) 役員に関する事項	10
	(4) 評議員に関する事項	10
4	その他	
	(1) 組織図	11
	(2) 職員に関する事項	11
	(3) 有料道路一覧	11
	(4) 有料駐車場一覧	11

1 平成 22 年度事業の概要

平成 22 年度は、有料道路事業として、本町山中有料道路、三浦縦貫道路（三浦サンサンライン）及び逗葉新道の三浦半島に位置する 3 路線並びに維持管理有料制度による真鶴道路（真鶴ブルーライン）の計 4 路線の管理運営を行いました。

また、有料駐車場事業として、県内各地で 19 箇所の管理運営を行いました。

(1) 有料道路事業

有料道路の料金収入は合計で前年度比 97.4%と前年度を下回り、路線別でもそれぞれ前年度を下回りました。これは、3 月に発生した東日本大震災後の交通量の落ち込みが大きく影響したもので、有料道路合計の前年度料金収入比▲5,800 余万円のうち 3 月分のみで▲5,100 余万円（3 月前年同期比 74.0%）でありました。

道路の維持管理については、路面清掃、道路除草、照明管球取替等の通常維持修繕工事に加え、舗装補修、ポストコーン・視線誘導灯・標識等安全施設の取替、トンネル換気制御盤更新、排水本管補修等、安全安心な通行を確保するための各種工事を実施いたしました。

(2) 有料駐車場事業

有料駐車場事業の料金収入は、夏季リゾート型・中心市街地型・観光地型等、立地特性別にバラツキがありますが、合計で前年度比 91.2%となりました。これは、営業方法の見直し等により料金収入が大きく改善された駐車場がある一方、平成 21 年度 9 月末に相模大野駐車場を閉鎖したこと、また、逗子海岸駐車場をロードオアシス開設工事に合わせ 3 か月間営業休止したこと等が影響したものです。

また、長者ヶ崎駐車場では国土交通省が普及を提唱している「とるぱ」（写真を撮るパーキング）の整備を進め、逗子海岸駐車場では逗子海岸ロードオアシスのオープンに合わせ標識板設置、区画線引き直し、車止め設置し直し等の整備を行うなど、利用者サービスの向上を図りました。

(3) 神奈川県からの受託業務

真鶴道路において耐震対策として橋梁補修工事・トンネル補強工事を、また、由比ガ浜地下駐車場において指定管理業務を、それぞれ神奈川県からの受託事業として行いました。

(4) 長期借入金の償還

道路整備特別措置法に基づく本町山中有料道路、三浦縦貫道路の建設に係る国、地方公共団体金融機構、横須賀市等への長期借入金の償還については、約定どおりの返済を行いました。

(5) 改訂経営革新プログラムの取り組み

I 中期財政基盤の確立

① 資金繰りの検討

・将来見込まれる資金ショート回避に向けた資金調達の時期・方法等について、県と協議し検討を進めた結果、資金借入に伴う金融機関に対する債務保証を受けられることとなりました。

② 公的資産等の有効活用

・地域からの強い要望に基づき、平成 23 年 1 月から坂ノ下駐車場（鎌倉市）を開設しました。

II 地域に根ざした創意あるサービス

① パーク&サイクルの展開

・NPO 法人と連携し、吉浜橋駐車場において横浜市域のパーク&サイクル（電動アシスト付き自転車）を展開しました。

② 有料道路サイン計画の推進

・三浦縦貫道路において横須賀市主催のトライアスロン大会のコースとして協力するなど、地域に根ざした事業展開を図りました。

③ 逗子・葉山トライアングル計画の推進

・逗子海岸ロードオアシスオープン（平成 22 年 8 月 1 日）により、逗子市、観光協会、NPO との連携による“地産地消”、“マリレジャー”をテーマとした地域の活性化に取り組みました。

・長者ヶ崎駐車場においては、隣接した地元葉山町の駐車場との一体管理を平成 22 年 5 月から開始し、併せて平日無料開放（夏期除く。）を行うとともに、案内看板の設置や階段の整備など「とるば」としての整備を引き続き行う等、利用者の利便性の向上を図りました。

III 執行体制の総合的整備

① 執行体制の適正化

- ・平成 22 年 4 月から常勤理事が筆頭部長（経営管理部長）を兼任する体制に移行するとともに、役員給与の見直し、退職者不補充等による人件費の抑制に努めました。

② 業務の高度化・効率化

- ・公社内部規定の電子データ化を実施し、業務の高度化、効率化とともに経費の節減を図ることができました。

2 平成22年度事業別利用・収入実績等

(1) 有料道路事業

ア 年間通行台数と料金収入合計

(単位:円)

道路名	平成22年度				平成21年度			
	通行台数(台)	対前年比	料金収入	対前年比	通行台数(台)	対前年比	料金収入	対前年比
真鶴道路(真鶴ブルーライン)	3,835,392	96.9%	734,909,986	97.0%	3,957,075	70.4%	756,958,115	59.2%
本町山中有料道路	3,082,236	96.6%	621,799,330	96.8%	3,189,454	93.3%	642,103,233	92.8%
三浦縦貫道路(三浦サンサンライン)	1,506,351	98.8%	440,543,743	98.9%	1,524,624	104.0%	445,224,646	103.7%
逗葉新道	4,369,100	98.0%	438,592,579	97.5%	4,457,998	99.6%	449,799,775	99.4%
合 計	12,793,079	97.4%	2,235,845,638	97.4%	13,129,151	87.6%	2,294,085,769	80.4%

イ 1日平均通行台数と1日平均料金収入

(単位:円)

道路名	平成22年度				平成21年度			
	通行台数(台)	対前年比	料金収入	対前年比	通行台数(台)	対前年比	料金収入	対前年比
真鶴道路(真鶴ブルーライン)	10,507	96.9%	2,013,452	97.0%	10,841	70.4%	2,073,858	59.2%
本町山中有料道路	8,444	96.6%	1,703,559	96.8%	8,738	93.3%	1,759,187	92.8%
三浦縦貫道路(三浦サンサンライン)	4,126	98.7%	1,206,969	98.9%	4,177	104.1%	1,219,793	103.7%
逗葉新道	11,970	98.0%	1,201,623	97.5%	12,214	99.6%	1,232,328	99.4%
合 計	35,047	97.4%	6,125,603	97.4%	35,970	87.6%	6,285,166	80.4%

(2) 有料駐車場事業

年間利用台数と料金収入合計

(単位:円)

駐車場名 ()内は、21年度の駐車場数	営業方法	平成22年度				平成21年度				
		駐車台数(台)	対前年比	料金収入	対前年比	駐車台数(台)	対前年比	料金収入	対前年比	
夏季リゾート型	茅ヶ崎西浜	定期	121	155.1%	831,600	155.2%	78	88.6%	535,500	88.5%
		時間貸	9,661	131.4%	9,219,400	140.0%	7,347	100.6%	6,584,350	97.9%
		計	-	-	10,051,000	141.1%	-	-	7,119,850	97.2%
	長者ヶ崎 ※1	月極	24	480.0%	120,000	228.5%	5	-	52,500	-
		時間貸	14,625	147.9%	12,433,150	169.1%	9,888	92.5%	7,352,400	90.1%
		計	-	-	12,553,150	169.5%	-	-	7,404,900	90.2%
	逗子海岸 ※2	定期	34	-	357,000	-	-	-	-	-
		時間貸	24,011	177.3%	11,287,300	80.4%	13,539	99.0%	14,028,600	99.7%
		計	-	-	11,644,300	83.0%	-	-	14,028,600	99.0%
	稲村が崎	時間貸	27,199	90.4%	16,573,480	87.0%	30,063	101.5%	19,038,600	105.0%
材木座	時間貸	22,690	96.4%	23,147,200	102.7%	23,531	109.8%	22,522,000	109.5%	
下浦海岸	定期	239	76.6%	1,650,600	75.5%	312	85.0%	2,186,100	83.6%	
	時間貸	34,885	93.0%	33,804,736	95.6%	37,478	97.9%	35,353,950	101.0%	
	計	-	-	35,455,336	94.4%	-	-	37,540,050	99.8%	
	計 6ヶ所(6ヶ所)	-	-	109,424,466	101.6%	-	-	107,654,000	100.5%	
中心市街地型	吉浜橋	定期・月極	1,363	79.9%	37,566,800	80.0%	1,704	125.8%	46,901,100	126.0%
		時間貸	96,471	92.4%	62,098,350	94.5%	104,342	100.4%	65,709,900	100.5%
		計	-	-	99,665,150	88.5%	-	-	112,611,000	109.7%
	相模大野 ※3	定期・月極	-	-	-	-	9,972	49.9%	14,866,080	49.9%
		時間貸	-	-	-	-	42,263	42.7%	4,226,300	42.7%
	計	-	-	0	0.0%	-	-	19,092,380	47.9%	
	計 1ヶ所(2ヶ所)	-	-	99,665,150	75.6%	-	-	131,703,380	92.4%	
地観型光	大仏前	時間貸	24,634	96.4%	15,942,700	118.6%	25,534	92.9%	13,439,400	94.1%
	計 1ヶ所(1ヶ所)	-	-	15,942,700	118.6%	25,534	92.9%	13,439,400	94.1%	
その他市街地型	寒川	定期	3,780	100.0%	10,062,360	100.0%	3,780	100.0%	10,062,360	100.0%
	滑川	月極	124	93.9%	1,562,400	93.9%	132	103.1%	1,663,200	103.1%
	坂ノ下 ※4	月極	60	-	630,000	-	-	-	-	-
	津久井	月極	856	100.9%	6,298,950	101.0%	848	101.8%	6,232,800	101.8%
	下浦	月極	109	100.9%	801,150	100.9%	108	100.0%	793,800	100.0%
	汐見高架橋	月極	360	118.0%	5,744,000	117.7%	305	145.2%	4,880,000	114.7%
	林高架橋	月極	1,237	99.6%	9,091,950	99.6%	1,241	94.6%	9,121,350	94.6%
	上の里高架橋	月極	120	100.0%	882,000	100.0%	120	100.0%	882,000	100.0%
	森崎大橋	月極	348	100.0%	4,019,400	100.0%	348	100.0%	4,019,400	100.0%
	小矢部 ※5	月極	56	329.4%	728,000	329.4%	17	-	221,000	-
	西逸見 ※6	月極	84	190.9%	840,000	190.9%	44	-	440,000	-
	計 11ヶ所(10ヶ所)	-	-	40,660,210	106.1%	6,943	101.0%	38,315,910	101.3%	
	合計 19ヶ所(19ヶ所)	-	-	265,692,526	91.2%	-	-	291,112,690	93.9%	

※1 長者ヶ崎は平成22年5月1日から葉山町有地含めて営業開始

※2 逗子海岸は平成22年4月1日から休業、7月1日から営業再開 平成22年度時間貸駐車台数24,011台のうち13,422台は施設利用による割引適用車

※3 相模大野は平成21年9月30日閉鎖 ※4 坂ノ下は平成23年1月1日から営業再開(平成21年3月31日閉鎖)

※5 小矢部は平成21年6月1日から営業 ※6 西逸見は平成21年9月1日から営業

(3) 神奈川県からの受託業務

委託者	委託内容	今年度収入額	前年度収入額	前年比	備考
神奈川県	大規模修繕事業	102,873,150	92,687,200	111.0	真鶴道路(橋梁補修工事、トンネル補強工事)
	道路改良事業	0	67,640,150	-	本町山中有料道路落橋防止システム工事
	駐車場管理業務	62,871,000	62,871,000	100.0	由比ガ浜地下駐車場指定管理業務
合計		165,744,150	223,198,350	74.3	

(4) 長期借入金残高の明細

本町山中有料道路、三浦縦貫道路の建設に係る長期借入金残高

平成23年3月31日現在
(単位：円)

借入先	借入目的	本町山中有料道路 建設資金	三浦縦貫道路 建設資金	計	備考
国土交通省		-	4,991,047,607	4,991,047,607	
神奈川県		2,000,000,000	-	2,000,000,000	
横須賀市		1,927,718,750	-	1,927,718,750	
地方公共団体金融機構		-	1,441,546,214	1,441,546,214	
計		3,927,718,750	6,432,593,821	10,360,312,571	

(5) 平成22年度 部門別損益状況表

区 分		決算額	本町山中有料道路	三浦縦貫道路 (三浦サンライン)	真鶴道路 (真鶴ブルーライン)	逗葉新道	駐車場	受託業務	備 考
収 益	業務収入	2,501,538,164	621,799,330	440,543,743	734,909,986	438,592,579	265,692,526		料金収入
	業務雑収入	1,374,963	201,122	878,770	131,849	101,272	61,950		
	受託業務収入	165,744,150						165,744,150	
	利息収入	1,283,409	319,055	226,008	377,066	224,982	136,298		
	雑益	39,876,403	3,843,909	2,647,117	3,092,404	22,565,772	7,727,201		
	過年度損益修正益	17,976,000				17,976,000			
計 (A)	2,727,793,089	626,163,416	444,295,638	738,511,305	479,460,605	273,617,975	165,744,150		
費 用	管理業務費	1,143,244,912	103,948,689	109,797,806	563,018,048	171,453,303	195,027,066		
	一般管理費	110,597,464	27,494,530	19,476,213	32,493,535	19,387,735	11,745,451		
	駐車場減価償却費	6,832,810					6,832,810		
	固定資産減価償却費	3,119,249	77,364	114,255	540,227	2,235,581	151,822		
	退職給付引当金繰入	24,437,156	6,075,077	4,303,383	7,179,636	4,283,834	2,595,226		
	道路事業損失補てん引当金繰入損	101,175,529	59,218,983	41,956,546					道路整備特別措置法の道路
	受託業務費	165,744,150						165,744,150	内26,772,412円は、一般管理費相当分
	支払利息	119,323,763	74,810,154	44,513,609					
	固定資産除却損	10,969,242	13,193	1,550	2,585	10,944,600	7,314		
計 (B)	1,685,444,275	271,637,990	220,163,362	603,234,031	208,305,053	216,359,689	165,744,150		
償還準備金繰入額 (本町山中・三浦縦貫) (C)	578,657,702	354,525,426	224,132,276						道路整備特別措置法の道路
特別道路管理準備金繰入額 (真鶴道路) (D)	135,277,274			135,277,274					
当期利益 (E=A-B-C-D)	328,413,838				271,155,552	57,258,286			
計 (利益相当額=C+D+E)	1,042,348,814	354,525,426	224,132,276	135,277,274	271,155,552	57,258,286	0		

22年度 駐車場別損益明細表

区 分	3.78	3.79	4.72	6.24	0.59	6.00	8.71	0.24	13.34	2.37	
	茅ヶ崎西浜	寒川	長者ヶ崎	稲村が崎	滑川	大仏前	材木座	坂ノ下	下浦海岸	津久井	
収 益	駐車場料金収入	10,051,000	10,062,360	12,553,150	16,573,480	1,562,400	15,942,700	23,147,200	630,000	35,455,336	6,298,950
	業務雑収入	0	0	0	0	0	0	0	0	6,300	10,500
	利息収入	5,134	5,134	6,417	8,470	770	8,214	11,936	385	18,224	3,209
	雑益	27,754	259,545	34,693	716,355	278,121	1,448,622	604,186	2,082	463,970	242,132
	(賦課額)	0	231,791	0	670,560	273,958	1,404,215	539,657	0	365,442	224,786
	(配賦額)	27,754	27,754	34,693	45,795	4,163	44,407	64,529	2,082	98,528	17,346
収 益 合 計	10,083,888	10,327,039	12,594,260	17,298,305	1,841,291	17,399,536	23,763,322	632,467	35,943,830	6,554,791	
費 用	駐車場管理業務費	10,784,161	6,510,367	15,125,245	12,904,268	1,478,659	16,606,707	13,182,328	322,559	30,396,468	1,892,928
	(維持修繕費)	0	358,050	3,806,795	325,500	0	567,000	0	152,250	0	0
	(管理費)	10,784,161	6,152,317	11,318,450	12,578,768	1,478,659	16,039,707	13,182,328	170,309	30,396,468	1,892,928
	一般管理費	442,390	442,390	552,987	729,943	66,358	707,824	1,028,556	33,179	1,570,484	276,494
	駐車場減価償却費	0	0	0	0	0	1,105,238	0	0	0	0
	固定資産減価償却費	22,837	315	19,765	519	47	2,300	732	24	44,192	197
	退職給付引当金繰入	97,749	97,749	122,186	161,285	14,662	156,398	227,266	7,331	347,008	61,093
	固定資産除却損	35	35	44	6,437	5	56	82	3	125	22
費 用 合 計	11,347,172	7,050,856	15,820,227	13,802,452	1,559,731	18,578,523	14,438,964	363,096	32,358,277	2,230,734	
差 引 損 益	▲ 1,263,284	3,276,183	▲ 3,225,967	3,495,853	281,560	▲ 1,178,987	9,324,358	269,371	3,585,553	4,324,057	

0.30	37.53	4.38	2.16	3.42	0.33	1.51	0.27	0.32	100.00	区 分	
下浦	吉浜橋	逗子海岸	汐見	林高架橋	上の里	森崎大橋	小矢部	西逸見	合計		
801,150	99,665,150	11,644,300	5,744,000	9,091,950	882,000	4,019,400	728,000	840,000	265,692,526	駐車場料金収入	収
0	22,050	0	10,500	10,500	0	0	2,100	0	61,950	業務雑収入	
385	51,080	6,032	2,952	4,620	513	2,053	385	385	136,298	利息収入	
2,082	2,164,743	258,287	15,959	1,020,090	2,775	11,102	172,621	2,082	7,727,201	雑益	益
0	1,888,587	225,676	0	995,111	0	0	170,539	0	6,990,322	(賦課額)	
2,082	276,156	32,611	15,959	24,979	2,775	11,102	2,082	2,082	736,879	(配賦額)	
803,617	101,903,023	11,908,619	5,773,411	10,127,160	885,288	4,032,555	903,106	842,467	273,617,975	収 益 合 計	
223,241	60,832,711	18,707,544	2,249,781	1,684,658	252,021	1,159,141	375,853	338,426	195,027,066	駐車場管理業務費	費
0	161,700	7,251,300	0	0	0	0	0	0	12,622,595	(維持修繕費)	
223,241	60,671,011	11,456,244	2,249,781	1,684,658	252,021	1,159,141	375,853	338,426	182,404,471	(管理費)	
33,179	4,401,781	519,808	254,374	398,151	44,239	176,956	33,179	33,179	11,745,451	一般管理費	用
0	5,077,570	12,127	0	0	0	451,521	0	186,354	6,832,810	駐車場減価償却費	
24	3,131	370	56,881	283	31	126	24	24	151,822	固定資産減価償却費	
7,331	972,598	114,855	56,205	87,974	9,775	39,099	7,331	7,331	2,595,226	退職給付引当金繰入	用
3	350	41	20	32	4	14	3	3	7,314	固定資産除却損	
263,778	71,288,141	19,354,745	2,617,261	2,171,098	306,070	1,826,857	416,390	565,317	216,359,689	費 用 合 計	
539,839	30,614,882	▲ 7,446,126	3,156,150	7,956,062	579,218	2,205,698	486,716	277,150	57,258,286	差 引 損 益	

3 おもな処理事項

(1) 経営会議

項目 区分	開催日及び 開催場所	審議事項
第1回	平成22年6月24日 シルクセンター第2会議室	1 平成21年度事業報告及び決算報告について 2 平成22年度事業計画・予算・資金計画について 3 逗子海岸ロードオアシス等の進捗状況について 4 中期資金計画について
第2回	平成23年3月22日 シルクセンター第2会議室	1 平成23年度事業計画・予算・資金計画について

(2) 評議員会

項目 区分	開催日及び 開催場所	審議事項
第1回	平成22年6月24日 シルクセンター第2会議室	1 平成21年度事業報告について 2 平成22年度事業計画について 3 逗子海岸ロードオアシス等について

(3) 役員に関する事項

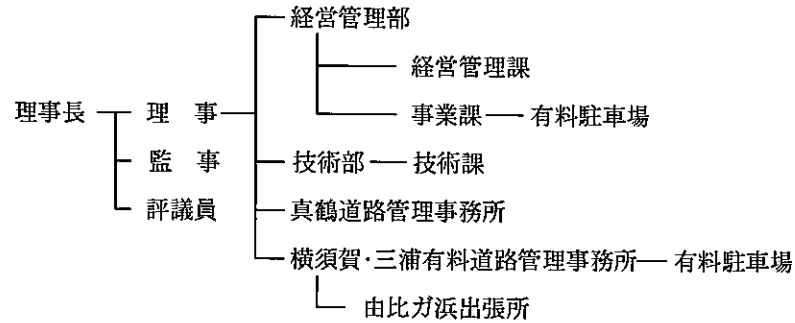
職名	氏名	任期	備考
理事長	榎本 武美	平成22年4月1日～23年6月1日	
理事	東浦 淳一	平成22年10月1日～23年6月4日	
〃	山崎 仁	平成22年4月1日～24年3月31日	神奈川県県土整備局道路部長
監事	高野 伊久男	平成22年4月1日～26年3月31日	公認会計士

(4) 評議員に関する事項

職名	氏名	現職	就任の始期
評議員	田 神明	横須賀市 土木みどり部長	平成21年6月22日～
〃	山 際 保	逗子市 環境都市部長	平成21年6月22日～
〃	加 藤 重雄	三浦市 都市部長	平成22年4月1日～
〃	吉 田 仁	葉山町 都市経済部長	平成22年4月1日～
〃	青 木 富士夫	真鶴町 まちづくり課長	平成22年4月1日～
〃	岩 本 知三	湯河原町 環境都市部長	平成21年6月22日～
〃	山 本 雄太郎	神奈川県市長会 事務局長	平成21年6月22日～
〃	栗 原 匡賢	神奈川県町村会 事務局長	平成21年6月22日～

4 その他

(1) 組織図(平成23年3月31日現在)



(2) 職員に関する事項

平成23年3月31日現在、公社職員32名

・内訳(プロパー職員20名、参与等12名)

(3) 有料道路一覧(平成23年3月31日現在)

道路名	適用法令	管理区間	供用等開始日	延長
本町山中有料道路	道路整備特別措置法	横須賀市汐入町～横須賀市山中町	平成4年3月21日	2.6 km
三浦縦貫道路 (三浦ジャンライ)	〃	横須賀市衣笠町～横須賀市林5丁目	平成12年3月4日	4.7 km
真鶴道路 (真鶴ブルーライン) [維持管理有料]	〃	足柄下郡湯河原町吉浜～足柄下郡真鶴町岩	平成20年9月4日	4.5 km
逗葉新道	道路運送法	逗子市沼間5丁目～三浦郡葉山町長柄	昭和45年4月1日	2.1 km

(4) 有料駐車場一覧(平成23年3月31日現在)

事業箇所名	営業開始期	位置	駐車台数(台)
茅ヶ崎西浜駐車場	昭和52年6月1日	茅ヶ崎市南湖4丁目12988番7	162
寒川駐車場	昭和53年7月1日	高座郡寒川町田端1597番外	314
長者ヶ崎駐車場	昭和54年8月6日	葉山町下山口字白石2049番5外	120
滑川駐車場	昭和57年7月1日	鎌倉市由比ヶ浜4丁目1102番136	11
稲村が崎駐車場	昭和57年7月1日	鎌倉市稲村ガ崎1丁目1090番51	51
大仏前駐車場	昭和57年9月1日	鎌倉市長谷4丁目548番4	16
下浦海岸駐車場	昭和58年7月15日	三浦市南下浦町上宮田字芝原1096番12外	505
下浦駐車場	昭和58年7月15日	三浦市南下浦町上宮田字木ノ間1435番7	9
津久井駐車場	昭和58年7月15日	横須賀市津久井字川尻225番	73
吉浜橋駐車場	昭和61年2月25日	横浜市中区山下町272番2外	267
材木座駐車場	昭和61年7月1日	鎌倉市材木座6丁目886番5	74
逗子海岸駐車場	昭和62年6月15日	逗子市新宿5丁目1880番6外	81
汐見高架橋駐車場	平成4年4月16日	横須賀市東逸見町1丁目14番24外	88
林高架橋駐車場	平成12年9月1日	横須賀市林2丁目1242番5外	126
上の里高架橋駐車場	平成13年1月1日	横須賀市太田和5丁目527番2	10
森崎大橋駐車場	平成15年10月1日	横須賀市佐原2丁目206番6外	29
小矢部駐車場	平成21年6月1日	横須賀市小矢部3丁目1063番4外	5
西逸見駐車場	平成21年9月1日	横須賀市西逸見町1丁目69-1番地外	7
坂ノ下駐車場	平成23年1月1日	鎌倉市坂ノ下363番3	21
計19カ所			1,969