

神奈川県道路公社平成20年度事業の概要

平成21年3月31日

目 次

平成20年度事業の概要

(1) 有料道路事業の営業実績	1
(2) 有料駐車場事業の営業実績	1
(3) 神奈川県からの受託業務の実績	1
(4) 長期借入金等の償還実績	2
(5) 経営革新プログラムの取り組み実績	2
(6) 部門別損益状況表	4

[参 考]

1 平成20年度事業別利用・収入実績

(1) 有料道路管事業	7
(2) 有料駐車場事業	8
(3) 神奈川県からの受託業務	9
(4) 長期借入金残高等の明細	9

2 おもな処理事項

(1) 経営会議	10
(2) 評議員会	10
(3) 役員に関する事項	10
(4) 評議員に関する事項	10

3 その他

(1) 組織図	11
(2) 職員に関する事項	11
(3) 有料道路一覧	11
(4) 有料駐車場一覧	11

平成 20 年度事業の概要

平成 20 年度は、有料道路事業として、本町山中有料道路、三浦縦貫道路及び逗葉新道の三浦半島に位置する 3 路線並びに平成 17 年 9 月 30 日に旧日本道路公団から引き継いだ真鶴道路（旧道、新道）の計 4 路線の管理運営を行いました。

このうち、真鶴道路については、平成 20 年 9 月 3 日に料金徴収期間が満了したため、旧道区間は一般国道として県が管理することとなり無料化されましたが、新道区間については維持管理有料制度に基づく一般有料道路として、平成 20 年 9 月 4 日以降も引き続き当公社が管理運営を行いました。なお、旧道区間の一般国道化及び新道区間の維持管理有料道路の供用開始に伴い、平成 20 年 9 月 4 日～平成 21 年 2 月 28 日の間、回数券約款に基づき旧回数券の払い戻しを行った結果、払い戻し件数は 4,824 件、払い戻し金額は 40,886,723 円でした。

また、有料駐車場事業として、県内各地で 20 箇所の管理運営を行いました。

(1) 有料道路事業の実績

三浦半島 3 路線の当期利益は前年度比約 90～96%といずれも前年度実績を下回り、真鶴道路は平成 20 年 9 月 3 日の料金徴収期間満了に伴い旧道区間は事業を終了（一般国道化）し、新道区間は制度切り替えにより維持管理有料道路として同 9 月 4 日から運営を開始した結果、当期利益は前年度比約 43%となりました。

(2) 有料駐車場事業の実績

有料駐車場事業の当期利益は、夏季リゾート型、観光地型、中心市街地型等、立地特性別にバラツキがありますが、合計で前年度比約 52%となりました。これは、全体として料金収入が減少したことに加え、吉浜橋駐車場西側部分の営業再開に伴い、通年の土地賃借料に対し半年分の料金収入という営業実態を反映したものです。

(3) 神奈川県からの受託業務の実績

県営由比ガ浜地下駐車場管理業務及び本町山中有料道路の汐見高架橋落橋防止システム工事を神奈川県からの受託事業として行いました。

(4) 長期借入金等の償還実績

道路整備特別措置法に基づく本町山中有料道路、三浦縦貫道路の建設に係る国、地方公営企業等金融機構（※）等への長期借入金の償還については、約定どおりの返済を行いました。また、真鶴道路の取得（引継ぎ）に係る独立行政法人 日本高速道路保有・債務返済機構への分割支払いについても約定どおり返済を行い、完済いたしました。

（※）地方公営企業等金融機構は、平成 21 年 6 月 1 日に地方公共団体金融機構に改組された。

(5) 経営革新プログラムの取り組み実績

① 中期資金計画の策定

・資金調達新时期、方法について、県と協議し検討を進めました。

② 道路資産等の有効活用

・三浦縦貫道路高架橋下に駐車場を新たに整備し、増収を図りました。

③ 駐車場Ⅱ期第 2 ラウンドの展開

・「中心市街地型駐車場」のうち、吉浜橋駐車場について横浜市の要請を受け拡張（二層化）し、駐車台数の増加を図りました。

・「夏季リゾート型駐車場」のうち、茅ヶ崎西浜、長者ヶ崎、逗子海岸及び坂ノ下駐車場の営業時間等の見直しを行い、コスト削減を図りました。

・「その他市街地型駐車場」のうち、汐見高架橋駐車場において簡易市場調査に基づき料金設定を見直したうえ、看板・チラシ等の広報活動を展開し、利用台数の増加を図りました。

④ 逗子・葉山地域モデル事業

・長者ヶ崎駐車場を「とるば」に登録し、撮影場所の整備を行うことにより、利用者サービスの充実に努めました。

⑤ パーク&レールライド拡充展開

・稲村が崎駐車場において、鎌倉市及び電鉄会社と連携のうえパーク&レールライドを展開し、さらに案内看板の設置、隣接トイレの修繕等を実施することにより、利用者の利便性の向上を図りました。

⑥ 有料道路等サイン計画

- ・真鶴道路及び三浦縦貫道路においてサイン計画を実施し、利用者・地域の皆様に愛着を持っていただけるよう、それぞれ公募により「真鶴ブルーライン」、「三浦サンサンライン」の愛称を決定し、広報等により地域への周知を図りました。今後、道路マップ、地域イベント等の事業展開に活用していきます。

⑦ 新規サービスシステムの開発

- ・回数券の販売場所を拡大し、また、本町山中有料道路において新たに50回券を導入（従前は11回券のみ）することにより、利用者の利便性向上を図りました。
- ・西湘地域版広域ドライブマップを真鶴町・湯河原町等の協力で作製し、既存の三浦半島版ドライブマップと合わせ利用者サービスの充実を図りました。
- ・三浦縦貫道路の料金徴収方法を、平成21年4月以降コイン投入方式から料金徴収員を配置する方式に変更するため、料金徴収機の入替え、徴収方法変更の告知、徴収員の訓練等の準備を行いました。これにより、“フェイス to フェイス”による温かみのある応対等一層の利用者サービスの向上を図ってまいります。

⑧ 透明性の高いマネジメント体制

- ・経営革新プログラムの進行管理、事業別収支状況の検証等を行うため、経営会議を設置し運営しました。
- ・公社ホームページを利用しやすくりニューアルし、また、入札情報等をリアルタイムで公開しました。

⑨ 柔軟な組織体制の確保

- ・道路監理員の配置の充実等、公社の業務特性を踏まえた柔軟な体制を整備しました。

⑩ 新たな入札・契約制度の導入

- ・継続性、安定性を確保するとともに、コスト減を目指し、道路及び駐車場の管理業務委託等において、複数年契約を見込んだ条件付一般競争入札を実施しました。

(6) 平成20年度 部門別損益状況表

(単位:円)

区 分	決算額	本町山中有料道路	三浦縦貫道路	真鶴道路(旧道・新道)	維持管理有料道路	逗葉新道	駐車場	受託業務	備 考
収 益	業務収入	3,161,624,107	691,866,344	429,318,433	800,257,502	477,844,183	452,371,835	309,965,810	料金収入
	業務雑収入	2,670,788	191,782	458,260	1,894,090	9,520	66,736	50,400	
	受託業務収入	173,338,150							173,338,150
	利息収入	61,391	13,439	8,337	15,538	9,276	8,785	6,016	
	雑益	34,009,334	3,981,736	2,596,256	1,876,256	1,115,641	17,929,573	6,509,872	
計 (A)	3,371,703,770	696,053,301	432,381,286	804,043,386	478,978,620	470,376,929	316,532,098	173,338,150	
費 用	管理業務費	1,275,503,035	185,685,593	152,917,437	249,146,339	289,020,599	165,854,403	232,878,664	
	一般管理費	195,281,879	18,942,342	12,693,322	126,748,125	13,865,013	13,268,983	9,764,094	
	駐車場減価償却費	4,520,810						4,520,810	
	固定資産減価償却費	1,740,686	233,566	196,331	19,305	572,103	597,718	121,663	
	退職給付引当金繰入	4,099,110	896,885	556,659	1,037,485	619,376	586,992	401,713	
	道路事業損失補てん引当金繰入損	182,994,501	65,892,032	40,887,469	76,215,000				道路整備特別措置法の道路
	受託業務費	173,338,150							173,338,150
	支払利息	153,100,384	92,486,548	60,613,836					
	繰延資産償却費	56,125,732	0	0	56,125,732	0	0	0	
	固定資産除却損	3,556,822	0	0	0	0	0	3,556,822	
	雑損	40,886,723	0	0	40,886,723	0	0	0	
計 (B)	2,091,147,832	364,136,966	267,865,054	550,178,709	304,077,091	180,308,096	251,243,766	173,338,150	
償還準備金繰入額 (C)	750,297,244	331,916,335	164,516,232	253,864,677					
特別道路管理準備金繰入額 (D)	174,901,529				174,901,529				
当期利益 (E=A-B-C-D)	355,357,165					290,068,833	65,288,332	0	
計 (利益相当額=C+D+E)	1,280,555,938	331,916,335	164,516,232	253,864,677	174,901,529	290,068,833	65,288,332	0	
				428,766,206					
前年度実績	1,975,947,899	368,933,098	175,699,482	1,005,456,260		299,973,974	125,885,085		
前年度比	64.8%	90.0%	93.6%	42.6%		96.7%	51.9%		

平成20年度 駐車場別損益明細表

区 分	2.36	3.25	2.65	12.87	0.36	5.85	0.52	4.61	6.63	12.14	1.98	
	茅ヶ崎西浜	寒川	長者ヶ崎	相模大野	坂ノ下	稲村が崎	滑川	大仏前	材木座	下浦海岸	津久井	
収 益	駐車場料金収入	7,328,600	10,062,360	8,212,500	39,889,020	1,101,300	18,135,480	1,612,800	14,286,600	20,561,500	37,623,650	6,122,550
	業務雑収入										9,450	6,300
	利息収入	141	196	160	774	18	350	31	276	399	731	117
	雑益	16,395	22,811	18,534	286,748	110,404	816,020	3,564	1,487,786	551,576	549,029	299,025
	(賦課額)	0	0	0	196,930	108,265	775,388	0	1,455,708	505,242	464,201	285,481
	(配賦額)	16,395	22,811	18,534	89,818	2,139	40,632	3,564	32,078	46,334	84,828	13,544
	収 益 合 計	7,345,136	10,085,367	8,231,194	40,176,542	1,211,722	18,951,850	1,616,395	15,774,662	21,113,475	38,182,860	6,427,992
費 用	駐車場管理業務費	12,349,136	6,081,189	11,744,385	19,503,216	2,700,201	15,501,515	1,215,899	16,535,320	12,200,424	32,262,470	1,824,793
	(維持修繕費)	976,500	0	1,467,900	0	1,182,300	210,000	0	47,250	0	0	131,250
	(管理費)	11,372,636	6,081,189	10,276,485	19,503,216	1,517,901	15,291,515	1,215,899	16,488,070	12,200,424	32,262,470	1,693,543
	一般管理費	234,338	312,451	253,866	1,249,804	39,056	546,789	58,586	449,148	644,431	1,171,691	195,282
	駐車場減価償却費			0	0	0	0	0	1,105,238	0	0	0
	固定資産減価償却費	175	244	19,570	961	23	435	38	21,889	497	50,283	145
	退職給付引当金繰入	9,428	13,117	10,658	51,649	1,230	23,365	2,050	18,446	26,643	48,779	7,788
	固定資産除却損	0	0	0	3,492,692	53,000	0	0	0	0	11,130	0
	(賦課額)	0										
費 用 合 計	12,593,077	6,407,001	12,028,479	24,298,322	2,793,510	16,072,104	1,276,573	18,130,041	12,871,995	33,544,353	2,028,008	
差 引 損 益	▲ 5,247,941	3,678,366	▲ 3,797,285	15,878,220	▲ 1,581,788	2,879,746	339,822	▲ 2,355,379	8,241,480	4,638,507	4,399,984	

0.26	33.11	4.57	1.37	2.65	3.40	1.30	0.12	100.00	区 分	
下浦	吉浜橋	逗子海岸	汐見	県庁舎	林高架橋、上の里	森崎大橋	藤沢跨線橋	合計		
793,800	102,624,900	14,173,150	4,255,000	8,222,200	10,525,200	4,019,400	415,800	309,965,810	駐車場料金収入	収
	26,250		2,100		6,300			50,400	業務雑収入	
18	1,995	276	80	160	208	80	6	6,016	利息収入	
2,139	1,310,422	627,570	9,267	18,534	370,068	9,267	713	6,509,872	雑益	益
0	1,078,748	595,492	0	0	345,831	0	0	5,811,286	(賦課額)	
2,139	231,674	32,078	9,267	18,534	24,237	9,267	713	698,586	(配賦額)	
795,957	103,963,567	14,800,996	4,266,447	8,240,894	10,901,776	4,028,747	416,519	316,532,098	収 益 合 計	
202,060	69,321,264	16,072,784	2,444,718	9,122,141	2,587,893	1,081,385	127,871	232,878,664	駐車場管理業務費	費
0	9,582,657	199,500	194,250	0	922,950	0	0	14,914,557	(維持修繕費)	
202,060	59,738,607	15,873,284	2,250,468	9,122,141	1,664,943	1,081,385	127,871	217,964,107	(管理費)	
39,056	3,222,151	449,148	136,697	253,866	351,507	136,698	19,529	9,764,094	一般管理費	用
0	2,964,051	0	0	0	0	451,521	0	4,520,810	駐車場減価償却費	
23	20,040	6,677	99	198	259	99	8	121,663	固定資産減価償却費	
1,230	133,221	18,446	5,329	10,658	13,937	5,329	410	401,713	退職給付引当金繰入	
0	0	0	0	0	0	0	0	3,556,822	固定資産除却損	
	0							0	(賦課額)	
242,369	75,660,727	16,547,055	2,586,843	9,386,863	2,953,596	1,675,032	147,818	251,243,766	費 用 合 計	
553,588	28,302,840	▲ 1,746,059	1,679,604	▲ 1,145,969	7,948,180	2,353,715	268,701	65,288,332	差 引 損 益	

[参考]

1 平成20年度事業別利用・収入実績

(1) 有料道路事業

ア 年間通行台数と料金収入合計

(単位:円)

道路名		平成20年度				平成19年度 ※4			
		通行台数	対前年比	料金収入	対前年比	通行台数	対前年比	料金収入	対前年比
1真鶴道路	(旧道) ※1	1,260,891	43.1%	221,871,902	41.3%	2,928,064	96.6%	537,856,809	95.8%
	(新道) ※2	2,010,678	42.9%	578,385,600	42.0%	4,689,967	96.8%	1,378,441,076	96.4%
	(真鶴ブルーライン) ※3	2,349,657	—	477,844,183	—	—	—	—	—
	小計	5,621,226	73.8%	1,278,101,685	66.7%	7,618,031	96.7%	1,916,297,885	96.2%
2本町山中有料道路		3,419,679	93.6%	691,866,344	93.4%	3,651,737	97.7%	740,431,704	98.4%
3三浦縦貫道路(三浦サンサンライン)		1,465,900	93.6%	429,318,433	93.3%	1,565,540	99.3%	460,205,829	99.2%
4逗葉新道		4,478,142	92.6%	452,371,835	92.1%	4,838,542	95.6%	491,123,153	95.0%
合計		14,984,947	84.8%	2,851,658,297	79.0%	17,673,850	96.8%	3,608,058,571	96.9%

※1 旧道、※2 新道は、平成20年9月3日料金徴収期間満了

※4 平成19年度は、うるう年のため366日

※3 維持管理有料は、平成20年9月4日から営業開始

イ 1日平均通行台数と1日平均料金収入

(単位:円)

道路名		平成20年度(1日平均)				平成19年度(1日平均) ※4			
		通行台数	対前年比	料金収入	対前年比	通行台数	対前年比	料金収入	対前年比
1真鶴道路	(旧道) ※1	8,082	101.0%	1,422,255	96.8%	8,000	96.3%	1,469,554	95.5%
	(新道) ※2	12,888	100.6%	3,707,600	98.4%	12,814	96.6%	3,766,232	96.2%
	(真鶴ブルーライン) ※3	11,242	—	2,286,335	—	—	—	—	—
	小計	15,400	74.0%	3,501,648	66.9%	20,814	96.5%	5,235,786	96.0%
2本町山中有料道路		9,368	93.9%	1,895,524	93.7%	9,977	97.4%	2,023,037	98.2%
3三浦縦貫道路(三浦サンサンライン)		4,016	93.9%	1,176,214	93.5%	4,277	99.0%	1,257,392	98.9%
4逗葉新道		12,268	92.8%	1,239,374	92.4%	13,220	95.4%	1,341,866	94.7%
合計		41,054	85.0%	7,812,762	79.3%	48,289	96.6%	9,858,083	96.6%

※1 旧道、※2 新道の営業日数は156日

※4 平成19年度は、うるう年のため366日

※3 維持管理有料の営業日数は209日

(2) 有料駐車場事業

年間利用台数と料金収入合計

(単位:円)

駐車場名	営業方法	20年度				19年度				
		駐車台数	対前年比	料金収入	対前年比	駐車台数	対前年比	料金収入	対前年比	
夏季リゾート型	茅ヶ崎西浜	定期	88	106.0%	604,800	106.7%	83	162.7%	567,000	166.7%
		時間貸	7,305	66.5%	6,723,800	70.4%	10,979	96.3%	9,553,600	92.4%
		計	-	-	7,328,600	72.4%	-	-	10,120,600	94.8%
	長者ヶ崎	月極	5	-	52,500	-	-	-	-	-
		時間貸	10,690	80.3%	8,160,000	78.3%	13,314	102.9%	10,422,700	101.2%
		計	-	-	8,212,500	78.8%	13,314	102.9%	10,422,701	101.2%
	逗子海岸	定期	10	100.0%	105,000	100.0%	10	15.9%	105,000	15.9%
		時間貸	13,678	63.6%	14,068,150	66.1%	21,513	115.5%	21,282,700	121.3%
		計	-	-	14,173,150	66.3%	-	-	21,387,700	117.5%
	坂ノ下 ※1	時間貸	828	45.0%	1,101,300	58.4%	1,839	97.7%	1,887,100	102.0%
	稲村が崎	時間貸	29,611	106.6%	18,135,480	103.7%	27,774	113.7%	17,491,320	106.4%
	材木座	時間貸	21,437	91.2%	20,561,500	87.6%	23,495	104.8%	23,479,900	108.8%
	下浦海岸	定期	367	104.0%	2,614,500	105.9%	353	100.3%	2,469,600	100.5%
時間貸		38,293	95.7%	35,009,150	89.1%	39,994	110.7%	39,311,550	114.3%	
計		-	-	37,623,650	90.0%	-	-	41,781,150	113.4%	
計 7ヶ所		-	-	107,136,180	84.6%	-	-	126,570,470	109.2%	
中心市街地型	吉浜橋	定期・月極	1,355	170.7%	37,216,500	174.8%	794	124.6%	21,286,400	119.4%
		時間貸	103,901	114.3%	65,408,400	95.1%	90,873	94.8%	68,771,850	88.3%
		計	-	-	102,624,900	114.0%	-	-	90,058,250	94.1%
	相模大野	月極	19,971	100.0%	29,995,820	100.2%	19,977	100.0%	29,937,870	99.9%
		時間貸	98,932	90.0%	9,893,200	90.0%	109,947	110.8%	10,994,700	110.8%
計 2ヶ所		-	-	39,889,020	97.5%	-	-	40,932,570	102.6%	
観光地型	大仏前	時間貸	27,477	87.9%	14,286,600	88.7%	31,248	94.6%	16,112,700	95.8%
	県庁舎 ※2	時間貸	7,453	75.4%	8,222,200	68.9%	9,890	101.2%	11,928,000	99.7%
	計 2ヶ所		34,930	84.9%	22,508,800	80.3%	41,138	96.1%	28,040,700	97.4%
その他市街地型	寒川	定期	3,780	100.0%	10,062,360	100.0%	3,780	100.0%	10,062,360	100.0%
	滑川	月極	128	97.7%	1,612,800	97.7%	131	99.2%	1,650,600	99.2%
	津久井	月極	833	98.3%	6,122,550	98.3%	847	99.4%	6,225,450	99.4%
	下浦	月極	108	100.0%	793,800	100.0%	108	100.0%	793,800	100.0%
	汐見高架橋	月極	210	71.7%	4,255,000	69.2%	293	84.2%	6,153,000	84.2%
	林高架橋	月極	1,312	102.5%	9,643,200	102.5%	1,280	103.7%	9,408,000	103.7%
	上の里高架橋	月極	120	100.0%	882,000	100.0%	120	100.0%	882,000	100.0%
	森崎大橋	月極	348	100.0%	4,019,400	100.0%	348	100.0%	4,019,400	100.0%
	藤沢跨線橋 ※3	月極	36	100.0%	415,800	100.0%	36	100.0%	415,800	100.0%
	東林間 ※4	月極	-	-	-	-	12	16.0%	126,000	16.0%
相模大野南口 ※5	月極	-	-	-	-	164	85.4%	2,410,800	85.4%	
計 9ヶ所(11ヶ所)		6,875	-	37,806,910	89.7%	7,119	-	42,147,210	95.6%	
合計 20ヶ所(22ヶ所)		-	-	309,965,810	94.6%	-	-	327,749,200	101.0%	

※1坂ノ下、※2県庁舎、※3藤沢跨線橋は、平成21年3月31日で閉鎖

※4東林間は、平成19年6月30日で閉鎖

※5相模大野南口は、平成20年3月31日で閉鎖

(3) 神奈川県からの受託業務

委託者	委託内容	今年度収入額	前年度収入額	前年比	備考
神奈川県	道路改良事業	110,467,150	106,795,400	103.4	汐見高架橋落橋防止システム工事
	駐車場管理業務	62,871,000	62,738,000	100.2	由比が浜地下駐車場指定管理業務
合計		173,338,150	169,533,400	102.2	

(4) 長期借入金残高等の明細

本町山中有料道路、三浦縦貫道路の建設に係る長期借入金残高

平成21年3月31日現在
(単位：円)

借入先	借入目的	本町山中有料道路 建設資金	三浦縦貫道路 建設資金	計	備考
国土交通省		179,657,142	6,608,857,126	6,788,514,268	
神奈川県		2,000,000,000	—	2,000,000,000	
横須賀市		2,192,406,250	—	2,192,406,250	
地方公営企業等金融機構(※)		181,938,620	1,944,126,288	2,126,064,908	
計		4,554,002,012	8,552,983,414	13,106,985,426	

(※) 地方公営企業等金融機構は、平成21年6月1日に地方公共団体金融機構に改組された。

(参考) 真鶴道路の取得(引継ぎ)に係る支払残高

平成21年3月31日現在
(単位：円)

相手先	支払目的	真鶴道路取得代金	備考
独立行政法人 日本高速道路保有・債務返済機構		0	最終支払日：平成20年6月30日

2 おもな処理事項

(1) 経営会議

項目 区分	開催日及び 開催場所	審議事項
第1回	平成20年7月8日 シルクセンター第1会議室	1 平成19年度財務諸表及び決算報告書について 2 経営革新プログラムの進捗状況(平成20年度実施計画)について

(2) 評議員会

項目 区分	開催日及び 開催場所	審議事項
第73回	平成20年7月8日 県庁新庁舎「議会第5会議室」	平成19年度事業報告及び決算報告について

(3) 役員に関する事項

役員名簿

平成21年3月31日現在

職名	氏名	任期	備考
理事長	一杉雄二	平成19年6月2日～23年6月1日	
理事	藤井弘志	平成19年6月5日～23年6月4日	
"	北村明	平成20年4月1日～23年7月8日	神奈川県総務部副部長
"	内藤有二	平成20年4月1日～23年7月8日	" 県土整備部次長
監事	小野間重雄	平成20年4月1日～23年5月31日	" 会計局長
"	高野伊久男	平成18年4月1日～22年3月31日	公認会計士

(4) 評議員に関する事項

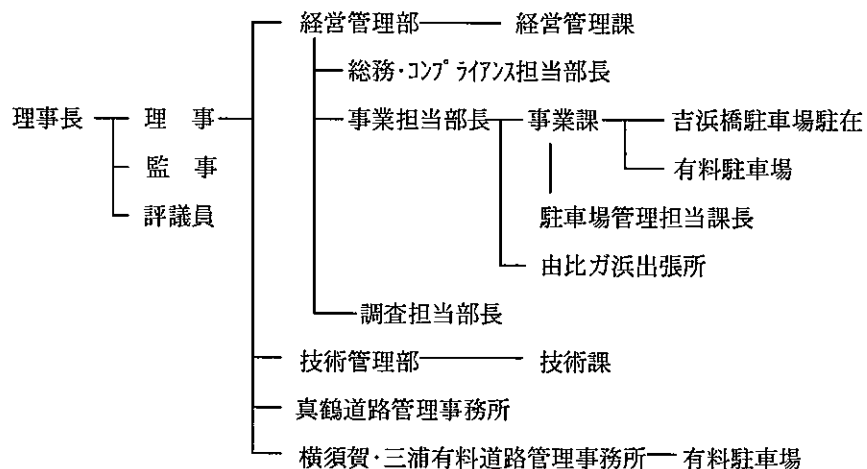
評議員名簿

平成21年3月31日現在

職名	氏名	現職	就任の始期
評議員	国松誠	神奈川県議会議員(自民党)	平成20年5月23日～
"	木村謙蔵	"()	平成15年9月16日～
"	向笠茂幸	"()	平成17年5月25日～
"	井手拓也	"(民主党・かながわクラブ)	平成19年5月24日～
"	山口裕子	"()	平成19年5月24日～
"	曾我部久美子	"()	平成19年5月24日～
"	行田ともひと	"(公明党)	平成20年5月23日～
"	嘉山照正	"(県政会)	平成15年5月26日～
"	とくやすひさよし	"(ルネッサンス21)	平成20年5月23日～
"	石渡徳一	鎌倉市長	平成20年2月26日～
"	島村俊介	松田町長	平成19年6月12日～

3 その他

(1) 組織図(平成21年3月31日現在)



(2) 職員に関する事項

平成21年3月31日現在、公社職員42名

・内訳(プロパー職員25名、参与等17名)

(3) 有料道路一覧(平成21年3月31日現在)

道路名	適用法令	管理区間	供用開始日	延長
本町山中有料道路	道路整備特別措置法	横須賀市汐入町～横須賀市山中町	平成4年3月21日	2.6 km
三浦縦貫道路 (三浦ガソリン)	"	横須賀市衣笠町～横須賀市林5丁目	平成12年3月4日	4.7 km
真鶴道路 (真鶴ブルーライン) [維持管理有料道路]	"	足柄下郡湯河原町吉浜～足柄下郡真鶴町岩	平成20年9月4日	4.5 km
逗葉新道	道路運送法	逗子市沼間5丁目～三浦郡葉山町長柄	昭和45年4月1日	2.1 km

(4) 有料駐車場一覧(平成21年3月31日現在)

事業箇所名	供用開始期	位置	駐車台数(台)
茅ヶ崎西浜駐車場	昭和52年6月1日	茅ヶ崎市南湖4丁目12988番7	162
寒川駐車場	昭和53年7月1日	高座郡寒川町田端1597番外	314
長者ヶ崎駐車場	昭和54年8月6日	横須賀市秋谷5594番13外	96
相模大野駐車場	昭和56年9月1日	相模原市相模大野3丁目3967番9外	1,753
滑川駐車場	昭和57年7月1日	鎌倉市由比ヶ浜4丁目1102番136	11
坂ノ下駐車場	昭和57年7月1日	鎌倉市坂の下363番3外	53
稲村ヶ崎駐車場	昭和57年7月1日	鎌倉市稲村ヶ崎1丁目1090番51外	51
大仏前駐車場	昭和57年9月1日	鎌倉市長谷4丁目548番4	16
下浦海岸駐車場	昭和58年7月15日	三浦市南下浦町上宮田字芝原1096番8外	505
下浦駐車場	昭和58年7月15日	三浦市南下浦町上宮田字木ノ間1435番7	9
津久井駐車場	昭和58年7月15日	横須賀市津久井字川尻225番外	73
吉浜橋駐車場	昭和61年2月25日	横浜市中区山下町272番2外	269
材木座駐車場	昭和61年7月1日	鎌倉市材木座6丁目886番2外	74
逗子海岸駐車場	昭和62年6月15日	逗子市新宿5丁目1880番6外	130
汐見高架橋駐車場	平成4年4月16日	横須賀市東逸見町1丁目14番24外	97
県庁舎駐車場	平成6年4月23日	横浜市中区日本大通1番1	49
林高架橋駐車場	平成12年9月1日	横須賀市林2丁目1242番5外	126
上の里高架橋駐車場	平成13年1月1日	横須賀市太田和5丁目527番2	10
森崎大橋駐車場	平成15年10月1日	横須賀市佐原2丁目206番6外	29
藤沢跨線橋駐車場	平成15年12月1日	藤沢市鶴沼神明1丁目1347番地先	3
計20カ所			3,830